

CONDOS



www.condomontjoli.com

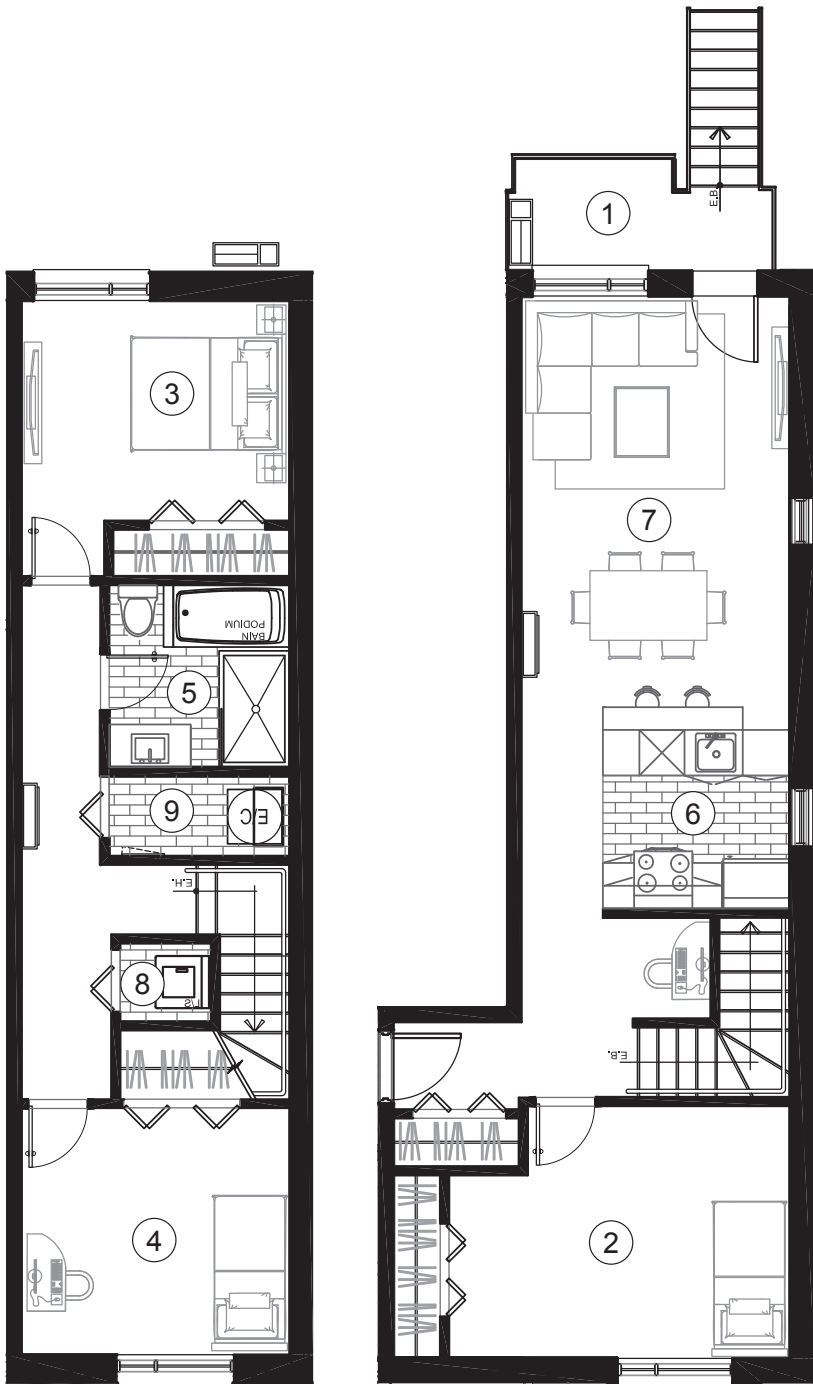
# H101

3 CHAMBRES - 5 1/2

1253 pi<sup>2</sup> (116,4 m<sup>2</sup>)

PRIX SANS TAXES	\$
MONTANT DES TAXES	\$
PRIX AVEC TAXES	\$
5% <b>Accès Propriété</b>	\$
CONTRIBUTION MINIMUM	\$
FINANCEMENT DISPONIBLE	\$
FRAIS DE CONDOS	\$
TAXES MUNICIPALES	\$*
PAIEMENT HYPOTHÉCAIRE* (TAUX %)	\$*
TOTAL*	\$*

\* LES TAXES SONT À TITRE INDICATIF, ET SERONT CONFIRMÉES PAR LA MUNICIPALITÉ ET L'HYPOTHÈQUE PEUT VARIER SELON LE DOSSIER, LES ASSURANCES, ETC.



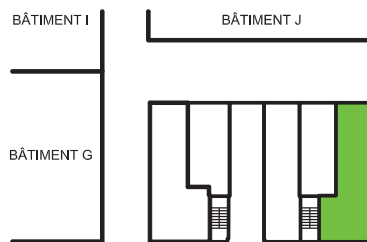
- ① BALCON / BALCONY  
11'-6"X5'-0"
- ② CHAMBRE 1 / BEDROOM 1  
14'-7"X10'-10"
- ③ CHAMBRE 2 / BEDROOM 2  
11'-6"X9'-5"
- ④ CHAMBRE 3 / BEDROOM 3  
11'-6"X10'-7"
- ⑤ SALLE DE BAIN / BATHROOM  
7'-9" X 7'-10"
- ⑥ CUISINE / KITCHEN  
8'-0"X 8'-7"
- ⑦ SALON SALLE A MANGER  
LIVING & DINING ROOM  
11'-6"X17'-8"
- ⑧ LAVAGE / LAUNDRY  
3'-10"X 3'-4"
- ⑨ RANGEMENT / STORAGE  
7'-8"X 3'-5"

**Accès Propriété**

Achetez un condo avec

**5000 \$**

ET OBTENEZ **5%** DE MISE DE FONDS\*



AVENUE DU PARC-GEORGES

LES PLANS SONT SUJETS À MODIFICATIONS SANS PRÉAVIS. LES SUPERFICIES INDIQUÉES REPRÉSENTENT LES SURFACES BRUTES INCLUANT LES MURS EXTÉRIEURES ET MITOYENS. TOUTES LES DIMENSIONS MONTRÉES SONT APPROXIMATIVES ET PEUVENT VARIER LORSQUE CONSTRUIT. LE MOBILIER EST MONTRÉ À TITRE D'INFORMATION SEULEMENT.



PLANS ARE SUBJECT TO MODIFICATIONS WITHOUT PRIOR NOTICE. THE AREAS SHOWN ARE GROSS AREAS THAT INCLUDE EXTERIOR AND MITOYEN WALLS. ALL DIMENSIONS SHOWN ON PLANS ARE APPROXIMATE AND MAY VARY WITH CONSTRUCTION. THE FURNITURE IS SHOWN FOR INFORMATION PURPOSES ONLY.