

CONDOS



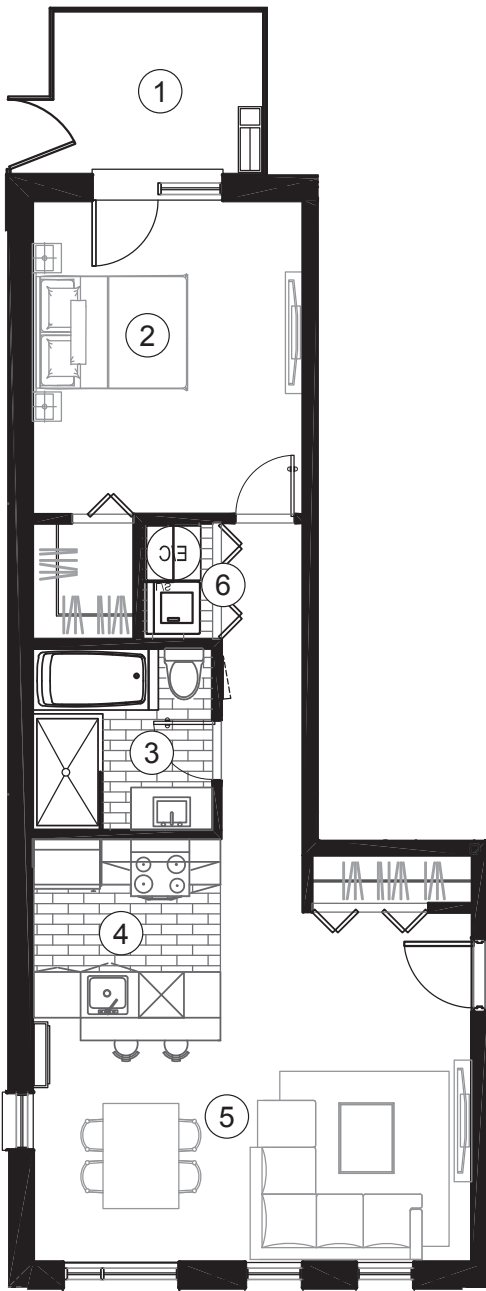
www.condomontjoli.com

H106

1 CHAMBRES - 3 1/2
761 pi² (70,7 m²)

PRIX SANS TAXES	\$
MONTANT DES TAXES	\$
PRIX AVEC TAXES	\$
5% Accès Propriété	\$
CONTRIBUTION MINIMUM	\$
FINANCEMENT DISPONIBLE	\$
FRAIS DE CONDOS	\$
TAXES MUNICIPALES	\$*
PAIEMENT HYPOTHÉCAIRE* (TAUX %)	\$*
TOTAL*	\$*

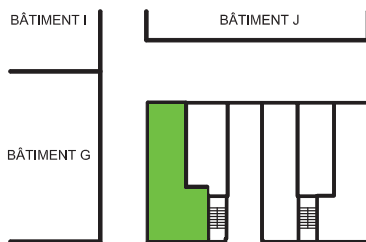
* LES TAXES SONT À TITRE INDICATIF, ET SERONT CONFIRMÉES PAR LA MUNICIPALITÉ ET L'HYPOTHÈQUE PEUT VARIER SELON LE DOSSIER, LES ASSURANCES, ETC.



- ① BALCON / BALCONY
9'-2" X 7'-2"
- ② CHAMBRE 1 / BEDROOM 1
11'-7" X 13'-5"
- ③ SALLE DE BAIN / BATHROOM
7'-9" X 7'-10"
- ④ CUISINE / KITCHEN
8'-0" X 8'-7"
- ⑤ SALON SALLE A MANGER/
LIVING & DINING ROOM
18'-10" X 9'-10"
- ⑥ LAVAGE / LAUNDRY
3'-0" X 5'-0"

Accès Propriété

Achetez un condo avec
5000 \$
ET OBTENEZ **5%** DE MISE DE FONDS*



AVENUE DU PARC-GEORGES

LES PLANS SONT SUJETS À MODIFICATIONS SANS PRÉAVIS. LES SUPERFICIES INDIQUÉES REPRÉSENTENT LES SURFACES BRUTES INCLUANT LES MURS EXTÉRIEURES ET MITOYENS. TOUTES LES DIMENSIONS MONTRÉES SONT APPROXIMATIVES ET PEUVENT VARIER LORSQUE CONSTRUIT. LE MOBILIER EST MONTRÉ À TITRE D'INFORMATION SEULEMENT.



PLANS ARE SUBJECT TO MODIFICATIONS WITHOUT PRIOR NOTICE. THE AREAS SHOWN ARE GROSS AREAS THAT INCLUDE EXTERIOR AND MITOYEN WALLS. ALL DIMENSIONS SHOWN ON PLANS ARE APPROXIMATE AND MAY VARY WITH CONSTRUCTION. THE FURNITURE IS SHOWN FOR INFORMATION PURPOSES ONLY.